

## 佛恩颂

—恭祝慈悲伟大的师尊新年快乐！

## 咏梅

渺渺穹苍何纪年？成住坏灭轮转繁。

大劫将至临崩散，无量众生空胆寒。

主佛天外慈悲漾，拯救穹宇下尘凡。

万千王主随入世，辗转轮回千万年。

十恶毒世大法传，佛恩浩荡法轮旋。

修心向善迷途返，生命回归上渡船。

正天正地正人间，宙宇圆融新地天。

圣王恩德无言诉，洪穹永颂法无边！

# 佛恩颂

1=C  $\frac{2}{4}$   
♩=48

作词:咏梅  
作曲:归真

$\underline{3 \cdot 6} \quad \underline{3 \ 2} \mid \underline{\dot{1} \cdot \dot{2}} \quad \underline{7 \ 6} \mid \underline{5 \cdot 632} \quad \underline{1 \cdot 653} \mid 2 - \mid \underline{5 \cdot 6} \quad \underline{7\dot{2}7} \mid 6 - \mid$   
 渺 渺 穹 苍 何 纪 年? 何 纪 年?  
 十 恶 毒 世 大 法 传, 大 法 传,

$\underline{5 \cdot 665} \quad \underline{3 \ 6} \mid \underline{1 \cdot 2} \quad \underline{532} \mid 3 - \mid 3 - \mid \underline{65} \quad \underline{6 \ \dot{1}} \mid \underline{5645} \quad 3 \mid$   
 成 住 坏 灭 轮 转 繁。 大 劫 将 至  
 佛 恩 浩 荡 法 轮 旋。 修 心 向 善

$\underline{323} \quad \underline{5 \ 6} \mid \underline{6 \ 1} \quad \underline{1} \mid \underline{6 \cdot 4} \quad \underline{3523} \mid 5 - \mid \underline{7 \cdot 6} \quad \underline{567} \mid \overset{1}{6} - \mid$   
 临 崩 散, 无 量 众 生 空 胆 寒。  
 迷 途 返, 生 命 回 归 上 渡 船。

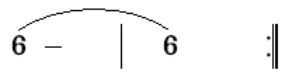
$\underline{63} \quad \underline{6 \ \dot{1}} \mid \underline{2\dot{3}\dot{2}} \quad \underline{\dot{1}} \mid \underline{2\dot{3}\dot{2}} \quad \underline{767} \mid 5 - \mid \underline{3 \cdot 5} \quad \underline{6\dot{1}63} \mid 5 \quad 5 \quad \underline{3} \mid$   
 主 佛 天 外 慈 悲 谦, 拯 救 穹 宇  
 正 天 正 地 正 人 间, 宙 宇 圆 融

$\underline{235} \quad \underline{765} \mid 1 - \mid \underline{1\dot{2}\dot{3}} \quad \underline{2\dot{2}7} \mid \underline{6 \cdot 75\dot{2}7} \quad 6 \mid \underline{353} \quad \underline{5 \cdot 665} \mid \underline{326} \quad 1 \mid$   
 下 尘 凡。 万 千 王 主 随 入 世, 辗 转 轮 回 千 万 年。  
 新 地 天。 圣 王 恩 德 无 言 诉, 洪 穹 永 颂 法 无 边!

$\underline{\dot{1} \cdot 6} \quad \underline{3\dot{3}\dot{2}} \mid \underline{7 \cdot 6} \quad \underline{563} \mid 6 - \mid 6 \quad \parallel: \underline{63} \quad \underline{6 \ \dot{1}} \mid \underline{2\dot{3}\dot{2}} \quad \underline{\dot{1}} \mid$   
 辗 转 轮 回 千 万 年。 主 佛 天 外  
 洪 穹 永 颂 法 无 边! 正 天 正 地

$\underline{2\dot{3}\dot{2}} \quad \underline{767} \mid 5 - \mid \underline{3 \cdot 5} \quad \underline{6\dot{1}63} \mid 5 \quad 5 \quad \underline{3} \mid \underline{235} \quad \underline{765} \mid 1 - \mid$   
 慈 悲 谦, 拯 救 穹 宇 下 尘 凡。  
 正 人 间, 宙 宇 圆 融 新 地 天。

$\underline{1\dot{2}\dot{3}} \quad \underline{2\dot{2}7} \mid \underline{6 \cdot 75\dot{2}7} \quad 6 \mid \underline{353} \quad \underline{5 \cdot 665} \mid \underline{326} \quad 1 \mid \underline{\dot{1} \cdot 6} \quad \underline{3\dot{3}\dot{2}} \mid \underline{7 \cdot 6} \quad \underline{563} \mid$   
 万 千 王 主 随 入 世, 辗 转 轮 回 千 万 年。 辗 转 轮 回 千 万  
 圣 王 恩 德 无 言 诉, 洪 穹 永 颂 法 无 边! 洪 穹 永 颂 法 无



年。  
边。