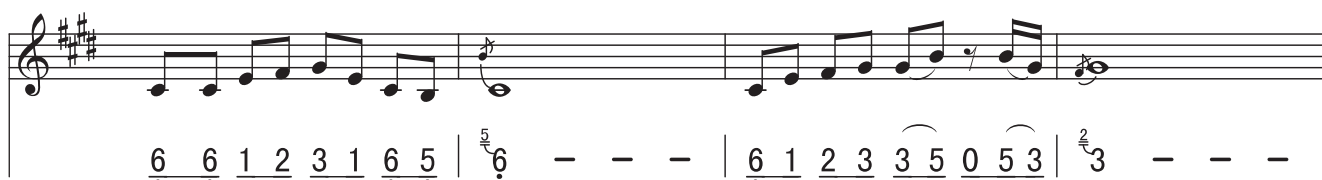


云里追

1 = E $\frac{4}{4}$

作词：哈哈

作曲：修乐



1. 岂能廖廖数语话你 归， 莫问路行我 为 谁。
 2. 岂能廖廖数语话你 归， 莫问路行累 不 累。
 3. 岂能廖廖数语话你 归， 莫问路行我 为 谁。



秋打昨夜满 眼 泪， 但见含笑母子云里 追。
 放下人间情 陶 醉， 带来天外奇缘与你 会。
 春来满园奇 花 醉， 再看含笑母子云里 归。



路 难行 能 行， 别问路行行 不 行。



心 难忍 能 忍， 别问艰难忍 不 忍。