

神圣的爱

作词：升华

作曲：兴华



1 = E $\frac{4}{4}$ 6 - - 5 | 3 2 3 1 6 | 3. i 7 6 5 | 6 - - - |

这 是 尘 世 没 有 的 爱，
这 是 创 世 主 慈 悲 的 爱，
穿 越 时 空 远 古 而 来，

5



i - - 6 | 5 6 5 3 - | 1. 6 5 6 5 | 3 - - - |

这 是 来 自 天 国 的 爱，
这 是 创 世 主 无 私 的 爱，
层 层 结 缘 脚 踏 莲 台，

9



2 2 - 3 | 6 6 0 0 | 5. 6 5 6 5 3 3 | 2 2 1 6 0 |

他 带 着 光 明 带 着 生 命 久 远 的 期 待，
为 救 度 众 生 他 的“青 丝 斑 白 人 体 伤”，
创 世 主 的 爱 是 对 生 命 最 大 的 恩 典，

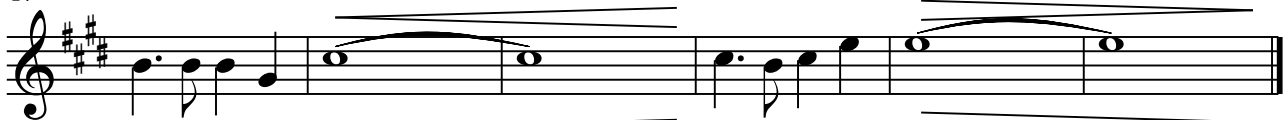
13



6 5 - 6 | 5. 6 3 - | 2 2 2 1 6 6 5 6 | 1 - - - :||

他 带 着 希 望 带 给 生 命 永 恒 的 未 来。
为 救 度 大 穹 他 付 出 了 自 己 的 一 切。
创 世 主 的 爱 是 对 生 命 最 神 圣 的 爱。

17



5. 5 5 3 | 6 - - - | 6 - - - | 6. 5 6 i | i - - - | i - - - ||

最 神 圣 的 爱， 最 神 圣 的 爱。

注：“青丝斑白人体伤”出自李洪志师父《洪吟 三》中的《还原》。