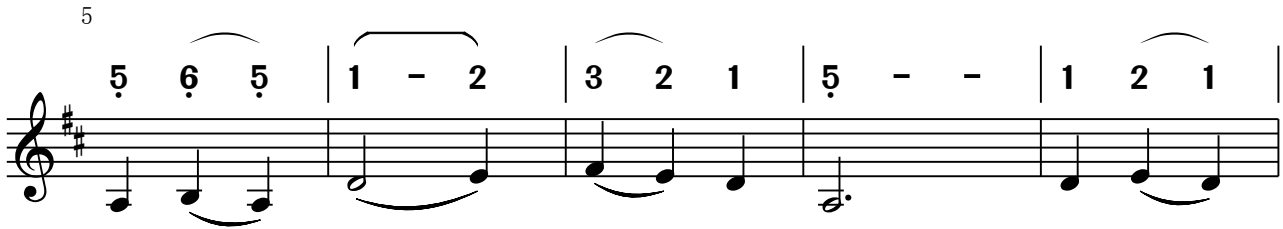


夜行歌

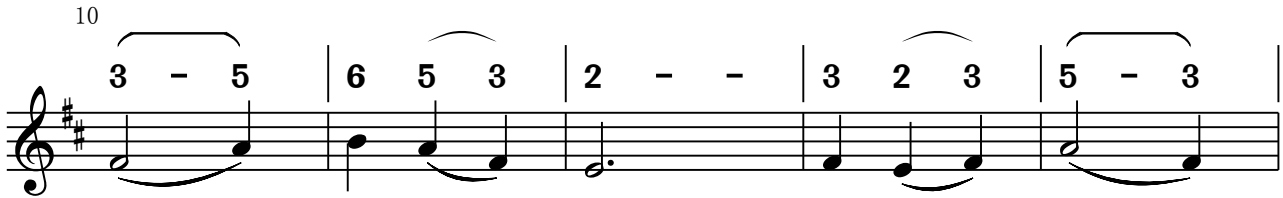
谨此此歌献给中国大陆走出来讲真相的大法弟子们

作词：香盈

作曲：玉莲



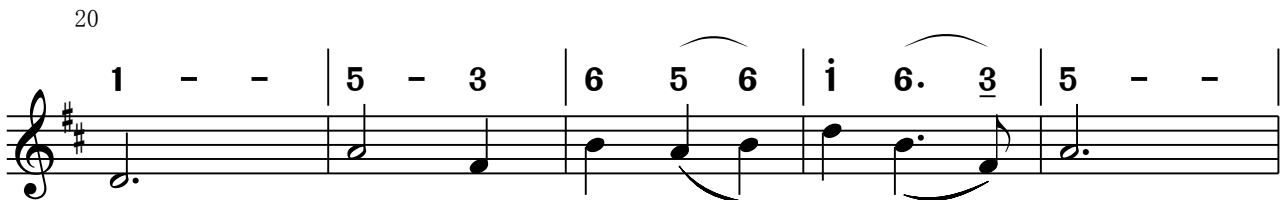
云 色 淡 莲 香 浓， 夜 风
月 光 朦 心 智 清， 树 影



轻， 真 相 重； 睡 意 浅
动 胆 气 宁； 暮 鸟 惊



慈 悲 盈， 星 光 暗 心 灯
神 意 静， 吠 声 凶 正 念



明。 一 句 良 言 破 迷 梦，
平。 一 本 《久 评》 唤 人 醒，

25

6 6. 5 | 3 - 5 | 2. 3 5 6 | 1 - - | i - i |

一 张 真 相 指 归 程。 风 街
一 盘 神 韵 净 心 灵。 挨 村

30

6 5. 3 | 5 - - | 6 - 6 | 1 5 4 | 3 - - |

雨 巷 过, 寒 天 暑 地 行,
挨 庄 送, 千 家 万 户 等,

35

2 - 1 2 | 3 - 2 3 | 5 - 3 | 5 - - | 2 3 5 |

苦 乐 全 放 下 荣 辱
孤 影 不 停 步, 危 境

40

3 - 2 3 | 1 - - | (5 1 1 | 3 3 3) | 5 - 3 |

尽 包 容。 行 啊
依 前 行。 行 啊

45

5 - 6 | 5 3 2 | 1 - - | 6 5 6 | i - 6 |

行, 行 啊 行, 甘 为 迷 途
行, 行 啊 行, 喜 撒 大 法

50

6 5 3 | 5 - - | 6 5 6 | i - 6 | 2̇ i 6 |

举 法 灯, 行 啊 行, 行 啊
甘 露 雨, 行 啊 行, 行 啊

55

2̇ - - | 3̇ 2̇ 3̇ | i - 6 | 5. 6 2̇ 3̇ | i - - :||

行, 愿 为 长 夜 送 光 明。
行, 笑 施 大 法 慈 悲 风。

60

6 5 6 | i - 6 | 2̇ i 6 | 2̇ - - | 3̇ 2̇ 3̇ |

行 啊 行, 行 啊 行, 笑 施

65

i - 6 | 5 - 6 | 2̇ - 3̇ | i - - | i 0 0 ||

大 法 慈 悲 风。