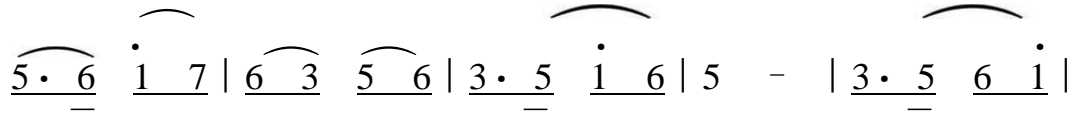


慧见莲花（三叠）

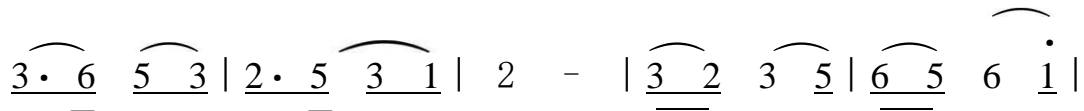
万古缘 词

郑纯清 曲

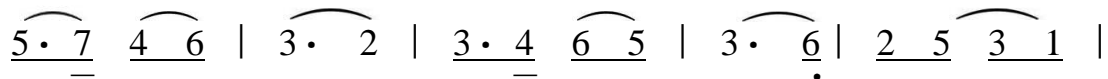
1 = F $\frac{2}{4}$



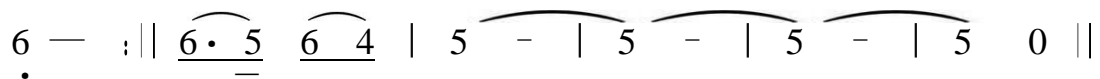
明 慧 玄 机 正 见 梭， 法 缘
明 慧 风 云 正 见 虹， 丽 空
明 慧 师 成 正 见 台， 无 边



织 锦 绣 祥 和。 匠 心 诗 染
烟 雨 不 言 中。 琢 磨 星 阁
恩 泽 法 门 开。 登 天 阶 上



莲 花 色， 刀 笔 琢 磨 浩 气
雕 龙 壁， 王 者 归 来 造 化
匆 忙 履， 步 步 莲 花 向 未



歌！ 向 未 来！
功！
来！

（词载于正见网 2021 年 02 月 14 日）